



会社研修、团队旅行、客户招待、企业会议

● Meeting tour

● Incentive tour

● Convention tour

● Inspection tour



商务旅行

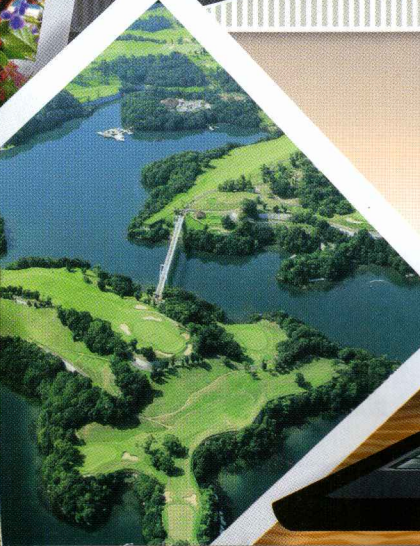
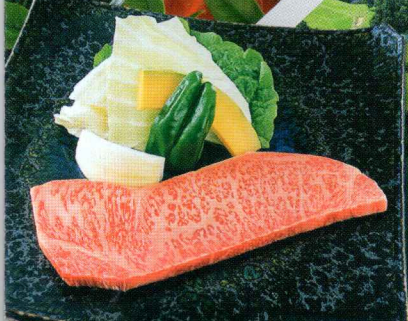
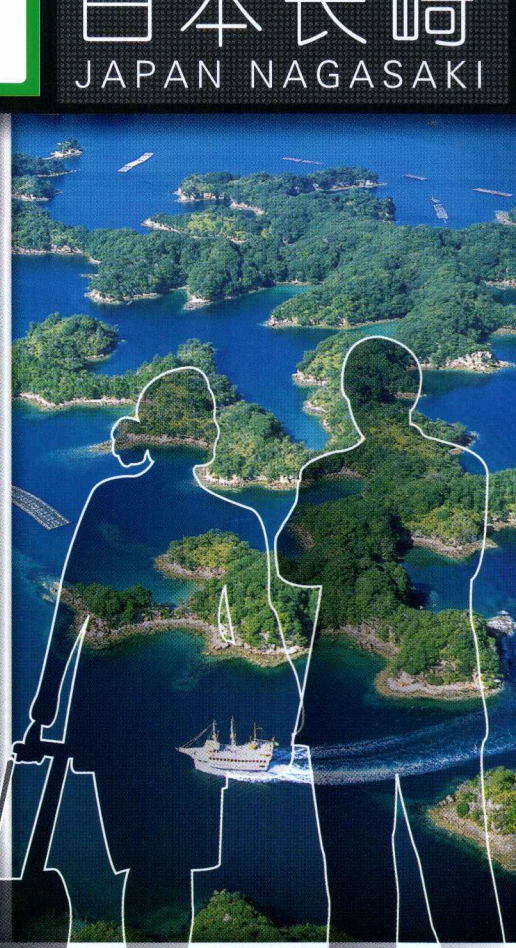


最近最适合的地方

这里有多元文化荟萃的都市，郁金香盛开的豪斯登堡
可以眺望海景的温泉，... ..这里是别样的日本



日本长崎
JAPAN NAGASAKI



商务旅行情报免费获取!
更有机会赢好礼!

免费 会员注册

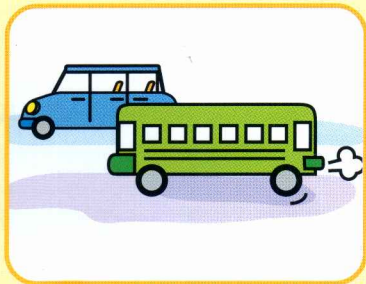
<http://www.nagasakiyou.net>

企业旅行 去哪儿?

长崎县商务旅行特别优惠政策、措施

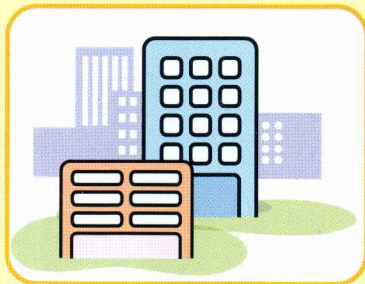
商务团体行须知

对于公司企划的旅游产品以及团队旅游，长崎将在实际发生的费用范围内给予一定数额的交通补贴，场租补贴等优惠，若旅行遇到问题长崎政府和旅游局还有多种服务帮助您。



交通优惠补贴

需符合条件 ※



场租优惠补贴

需符合条件 ※



长崎政府全力支持

※详情请联系“(社)长崎县观光联盟”、“长崎县上海事务所”



五彩斑斓的自然



漫天飞舞的樱花



多姿多彩的风情



热闹非凡的庆典



日本最长的足汤

长崎的魅力
无处不在!



夕阳辉映的温泉



环保的典范 豪斯登堡



美丽神秘的水族馆



璀璨闪亮的夜景



特色的美味料理

去长崎开会
有哪些优势呢?



今年的会议
去哪里开呢?

去日本长崎吧!
那里设施完善
风景优美!

长崎还有举办各种
商务活动的丰富经验。

商务会议和活动
可不能马虎!

今年的会议
就去长崎开!

地方不错
可费用太高!

在长崎开会有各种补贴优惠。
非常经济划算! 当地还为
商务旅行的客人提供包括
行程提案等各种免费服务!

成功的大型会议

◀ 12,000名

日本外科学会第108次定期年会

12,000名与会者, 是初次在除福冈外的九州地区举行

费用比在很多大城市举行要便宜, 本次在长崎举办的会议非常成功。
与会者都对本次会议赞不绝口。

日本应用物理学会学术演讲会(7000名)、
UNI世界大会(10,000人)等大型会议也
曾在长崎召开。

礼堂、会议室、宴会厅

园内

■ 尤特莱区

地处于豪斯登堡中心, 位于德姆特伦高塔
周边的热闹区域。

尤特莱广场

有可容纳1000名
与会者的大礼堂

尤特莱会议室

适用于开分组会议
内设7个会议室



■ 欧洲大饭店 伦勃朗厅

除了可用于开会使用外, 还可变身为宴会
厅等做多用途使用。



JRA/WINS佐世保 适合开年度大会

园外

与豪斯登堡有专用通
道连接, 并且内部装
有300英寸大屏幕。

容纳人数 1,800名
最适用做企业年会会场



豪斯登堡

随着四季变化绽放的花之海洋

这里有礼堂, 会议室, 宴会厅, 宾馆等
多种硬件设施和软件服务



博物馆
娱乐休闲
各种活动



海上休闲活动



SPA与健康休闲



环境能源循环利用设施
长崎新时代能源区



住宿设施

商务酒店

园内

周边旅馆

园外

森林小别墅 : 105 幢
欧洲饭店 : 331 间
阿姆斯特丹大饭店 : 203 间
迎宾馆 : 9 间

豪斯登堡 JR 全日空大饭店 : 330 间
豪斯登堡日航大饭店 : 388 间



西海国立公园



游船欢迎宴会和欣赏日落活动

在九十九岛游览船上开宴会是那么的与众不同！畅游在大海之上，一边品尝丰富的美食，一边欣赏优美的音乐，同时还可在海上观看日落。



捕鱼、舞龙体验

太特别了！这是用渔船接送的甲板会场。与会者可以一起直接参与捕鱼，在这里可以吃到最新鲜的海味！之后还能亲自体验到长崎的传统艺术“舞龙”。



九十九岛

湛蓝美丽的大海和天空
欢迎您的到来！



在大自然环抱景色优美的“西海国立公园”内开会真的很不错吧！♪



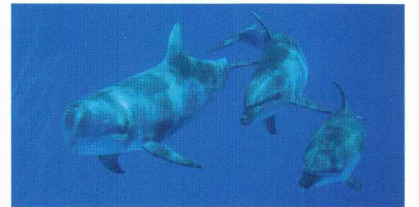
九十九岛的大自然

由 208 座岛组成的九十九岛，是佐世保西海国立公园的首席景点。可搭船一边享受海风轻拂，一边眺望蔚蓝海岸风景。



- 皮划艇体验
- 潜水体验
- 无人岛探险
- 畅游九十九岛
-

九十九岛水族馆 海内馆



- 九十九岛海豚戏水池
- 水母交响乐厅
- 九十九岛湾大水槽

SASEBO-CITY

佐世保市

拥有特色的美食及珍贵的自然美景



西海桥樱花



日式料理



佐世保汉堡



九十九岛牡蛎

长崎温泉胜地



岛原温泉



小滨温泉



云仙温泉

高尔夫球场精选

精选
球场



Passage 琴海岛高尔夫俱乐部
在金奖高尔夫球场上
面朝大海，开心一击！

湛蓝的天空下，宽阔无边的绿色草坪。如此开阔的空间，令人不禁产生“大自然唯我独享”的豪气。这样的环境，或许正是高尔夫运动的乐趣所在。

A. 日本第一海景球场——PASSAGE 琴海岛高尔夫俱乐部

位于半岛之上的海滨高尔夫球场。充分利用了半岛宏伟的自然景观修建而成。其中3号洞，位于落差10米，径直延伸到海面上的果岭，击球极富刺激感。在日本的高尔夫杂志举办的全日本“观海高尔夫球场排名榜”中荣登第一名的宝座，是日本国内人气极高的球场。2010年将在这里举办日巡赛——日清杯的比赛。

B. 高尔夫俱乐部中的“前辈”——长崎国际高尔夫俱乐部

长崎县内历史最悠久的由长崎县出资建造的名门冠军球场，球场建在丘陵地带，被美丽的树林分隔开，坡度虽然缓和但整体距离却很长，达到7090码。从这里去豪斯登堡、长崎机场、岛原港都非常方便，是一座典型的山地球场。

C. 远眺九十九岛和欧洲浪漫园林——豪斯登堡乡村高尔夫俱乐部

在豪斯登堡主题公园附近，有高尔夫球设计大师杰克·尼克劳斯先生设计作品，设计理念中汇集了各种具有挑战性的线路。在这里可以远眺九十九岛的美丽景色，体验大师的设计的精彩之处！



琴海岛高尔夫俱乐部



长崎国际高尔夫俱乐部



豪斯登堡乡村高尔夫俱乐部

环境能源循环利用设施

长崎新时代能源区

“新时代能源区”是一座以提供实际参观和了解太阳能发电、风力发电、海水淡化系统、新时代热电联产系统等长崎新时代能源成果的学习基地。借此来增进人们对未来环保型新能源发展方向的理解，是获得日本认定的6个新时代能源地区之一。

设立以下设施介绍长崎有关新能源的举措，并使之成为学习环保和能源知识的科技中心。

豪斯登堡 HUIS TEN BOSCH



**长崎新时代能源区
展示设施（主题馆）**
介绍长崎新能源的常设展览设施-IFX剧场-“Kirara”



■ 太阳能艇



■ 新时代热电联产系统



■ 太阳能船



■ 太阳能发电与风力发电

中国·日本主要城市位置图·交通



长崎主要区间公共交通

🚗 开往长崎市的公共交通			
长崎机场	BUS 机场巴士	JR长崎站下	约45分
福冈机场	BUS 高速巴士	JR长崎站下	约150分
福冈市内	JR JR铁道	博多至长崎特快	约110分
🚗 开往佐世保市的公共交通			
长崎机场	BUS 机场巴士	JR佐世保站下	约100分
福冈机场	BUS 机场巴士	JR佐世保站下	约100分
福冈市内	JR JR铁道	博多至佐世保特快	约105分
🚗 开往豪斯登堡的公共交通			
长崎机场	BUS 机场巴士	豪斯登堡下	约70分
	SHIP 机场船舶	豪斯登堡下	约50分
长崎市内	JR JR铁道	佐世保站下	约80分
佐世保市内	JR JR铁道	长崎站下	约20分
福冈市内	JR JR铁道	博多至豪斯登堡特快	约100分

※此表仅供参考，欲知详情可向以下单位联系：
“（社）长崎县观光联盟”、“长崎县上海事务所”

长崎县位于九州地区，是日本最西端安全的地方。

前往的游客
不必为安全担心，
可放心前往！

长崎一直都有很高的安全意识，这里的【安全带系上率】

无论是普通道路，还是高速公路都位于全日本第一。热情、好客的长崎人大多都受到过环境安全教育方面的培训。因此，具备了很高的安全意识和节能环保观念。

✈️ 飞往长崎机场航班				
上海	直航	中国东方航空	MU519	每周2班 1小时15分
✈️ 飞往福冈机场航班				
上海	直航	中国东方航空	MU517/MU531	每日2班 1小时30分
	直航	中国国际航空	CA915	每日1班 1小时35分
北京	转机	中国东方航空	MU535 (经青岛)	每周4班 3小时50分
	转机	中国国际航空	CA953 (经大连)	每日1班 4小时15分
青岛	直航	中国东方航空	MU535	每周4班 1小时45分
大连	直航	中国国际航空	CA953	每日1班 1小时50分
	直航	中国南方航空	CZ645	每周2班 1小时35分
武汉	转机	中国东方航空	MU517 (经上海)	每日1班 4小时5分
广州	直航	中国南方航空	CZ333	每周2班 2小时55分
香港	直航	国泰航空	CX510 (经台北)	每日1班 4小时40分

※此表仅供参考，出行前请向各大航空公司查询。

（社）长崎县观光联盟

〒8500035 日本国长崎县长崎市 元船町14-10桥本商会大楼8层
TEL(81)95-826-9407 FAX(81)95-824-3087
E-mail:liqiao@ngs-kenkanren.com 联系人:李乔

长崎县上海事务所

〒200336 中国上海市延安西路2201号 上海国际贸易中心2002室
TEL(86)21-6275-0696/21-6275-8437 FAX(86)21-6275-8438
E-mail:master@shnagasaki.com.cn

商务旅行咨询: 日本长崎商务旅行实施事务所 (宝广上海事务所)
TEL: (86)21-6207-6819 FAX: (86)207-6863
E-mail:sato@takara-ad.com



我们免费为您提供各种服务

★机场欢迎仪式、拍照留念
★日本商务旅行签证援助

★长崎观光行程安排提案
★日本地区商务旅行咨询

★日本商务旅行行程推荐